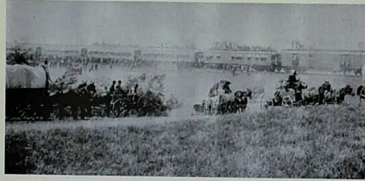


31. Les voies de communication



Les voies de communication

Au début du XIXème il est difficile de voyager à travers un pays aussi vaste coupé par des fleuves et des montagnes. Les premières poches de colonisation n'ont souvent pas de contact entre elles. Les nouvelles colonies doivent être autosuffisantes car les proches voisins sont à 1 jour de voyage pour ceux qui ont les moyens de se payer un cheval ou à plusieurs jours de marche à pied. Pour minimiser les risques et augmenter les chances de survie, ce sont souvent des groupes familiaux qui s'installent ensemble sur une même terre.

En 1801, les distances et le temps de trajet sont un problème. Il faut 4 jours pour aller de New York à Boston, Albany ou Washington. Il faut une semaine pour se rendre à Pittsburgh et 28 jours pour Détroit.

En 1817, le transport en bateau d'un boisseau (environ 36 litres) de blé vers New York coûte trois fois plus que la valeur marchande de la farine, 6 x plus pour un boisseau de grains ou d'avoine. Le transport de marchandises à travers le pays est très cher et la plupart des marchandises sont consommées ou utilisées sur place par les communautés rurales dans lesquelles vivent la plupart des habitants.

L'évolution est foudroyante. En 1815, pour relier Cincinnati sur le fleuve Ohio à New York en bateau et en chariot il faut 50 jours. En 1850, par le fleuve Ohio, le canal Erie et le fleuve Hudson il faut 15 jours et en train 6 à 8 jours.



Les routes

Les routes, quand elles existent, sont construites et entretenues par les locaux, personnes ou communes. Les états n'ont que peu de ressources et ne peuvent que difficilement lever des impôts. Cette situation n'est pas satisfaisante pour les gens qui voyagent loin et cela entraîne la création de « turnpikes » à partir de 1792. Il s'agit la plupart du temps de routes à péage gérées par des sociétés par action. Le gouvernement commence la construction de la première route nationale en 1811 elle relie Cumberland, Maryland et Wheeling, West Virginia sur la rivière Ohio. Le transport de marchandises par la route est très cher.



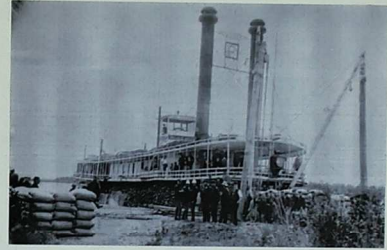
Le chemin de fer

Le chemin de fer est la solution. Il peut être construit n'importe où et transporter des marchandises et des personnes en grande quantité. La première ligne de chemin de fer « The Baltimore and Ohio, B&O » est construite en 1828.

En 1860, 31 000 milles de rails traversent le pays. En 1869, la première ligne transcontinentale d'est en ouest est terminée.

Les fleuves

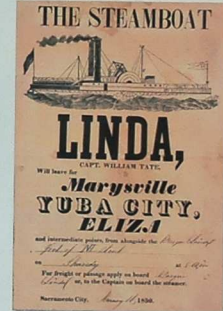
L'utilisation de « steamboat », bateau à aubes, est meilleur marché et plus rapide. Ce navire avec peu de tirant d'eau peut emmener de grandes quantités de marchandises même contre le courant. En 1820, il y a 60 « steamboat » sur les fleuves Ohio et Mississippi et d'innombrables ailleurs.



Les canaux

Les steamboats ne peuvent naviguer que sur des fleuves ou des lacs. La construction de canaux doit augmenter les zones reliées. Le premier grand canal est le canal Erie qui s'étend du fleuve Hudson à Albany à Buffalo sur le lac Erie. Il permet de relier le port de New York au nord ouest. Commencé en 1817 il est terminé en 1825 et sert de modèle à d'autres constructions du même type.

Le canal « Illinois and Michigan, I&M », qui relie les Grands Lacs et le fleuve Illinois, est ouvert en 1848. Il permet de joindre les grands Lacs au fleuve Illinois, par lui au Mississippi et au golfe du Mexique.



Die Transportwege

Anfang des 19. Jahrhunderts ist es schwer durch dieses riesige Land zu reisen. Die ersten Kolonien haben oft kein Kontakt mit den anderen und muß sich selbst versorgen. 1801 dauert eine Reise von New York bis Boston oder Albany 4 Tage. Man braucht 28 Tage bis nach Detroit. 1817 kostet der Transport per Schiff von Westen 4 mal mehr als das Mehl das man dason herstellen kann. Die Entwicklung ist rasant. 1815 dauert die Reise von Cincinnati nach New York auf den Ohio Fluß und mit Wagen 50 Tage. 1850 dank dem Erie Kanal 18 Tage und mit dem Zug 6 bis 8 Tage.

Die Strassen, wenn sie vorhanden sind, sind schlecht. Sie werden von den Gemeinden unterhalten. Der Staat hat dafür kein Geld. Die erste Bundesstraße wird 1811 gebaut.

Die Flüsse Die Erfindung der Steamboats um 1810 ist ein großer Schritt in der Verbesserung der Transportwege. Diese flache Schiffe können große Mengen Ware oder Menschen auf den Flüssen mitnehmen auch gegen die Strömung.

Die Kanäle Die Steamboats können sich nur auf Seen oder Flüsse bewegen. Der Bau von Kanälen erlaubt neu Transportwege zu schaffen. Der erste große Kanal ist der Erie zwischen dem Fluß Hudson und dem Erie See. Er ist die Verbindung zwischen New York und dem Nord-Osten. Der Illinois und Michigan Kanal bildet ab 1848 eine Verbindung zwischen dem Michigan See und dem Illinois Fluß. Dieser Mündet in den Mississippi. Dieser Kanal erlaubt es per Schiff von New York über den Mississippi bis zum Golf von Mexiko zu reisen.

Die Eisenbahn Die Eisenbahn ist die Lösung für so ein großes Land. Man kann überall die Linsen bauen. Die erste Linie wird 1828 gebaut. 1860 ziehen 31000 milles Schienen durchs Land. 1869 wird die erste Verbindung zwischen der West und der Ost Küste hergestellt.